



natagora



ENTRE ROCHEFORT ET TELLIN

BALADE DU RY D'HÔWISSE

La réserve naturelle du Ry d'Hôwisse porte le nom du ruisseau qui la traverse d'est en ouest. Située à cheval sur les communes de Rochefort et Tellin, elle est caractérisée par des bois et des haies qui structurent l'espace, tandis que les grandes prairies fleuries ouvrent le paysage bocager. Ces zones humides sont le royaume du criquet ensanglanté.

Le vallon qui héberge la réserve est caractérisé par des sols peu perméables. Cette particularité explique la subsistance de quelques très belles prairies fangeuses, peu ou jamais engraisées, dans lesquelles la richesse botanique et entomologique est

très importante. Des espèces remarquables y trouvent refuge, comme la laïche vésiculeuse et la scutellaire en casque.

C'est au centre des 30 ha en réserve, dans le fond du vallon que serpente le Ry d'Hôwisse. Ce petit ruisseau, bordé d'un alignement naturel d'aulnes, fait partie du karst des Grottes de Hansur-Lesse. Ses abords sont colorés par les iris, les lychnis et les orchidées qui abondent dans les prairies marécageuses. Les prairies bocagères abritent de nombreux oiseaux dont l'alouette des champs, le bruant jaune ou le chardonneret élégant qui y trouvent refuge et nourriture.

Départ :

Départ au carrefour de la rue des Viviers et de la rue Spolame, à Wavreille. Pas de balisage (cf. descriptif ci-dessous).

- Emprunter la rue des Viviers en laissant le village derrière vous.
- Après 2,5 km, au carrefour à 4 branches, prendre le chemin à droite en face d'un grand panneau de la commune de Tellin.
- À la sortie de ce chemin, prendre à droite la route goudronnée et suivre les plaquettes « Pays de Famenne – 157 ».
- Après 1,5 km, prendre le chemin de terre à droite. À son entrée, vous verrez un panneau pupitre « Le pâturage ». Le chemin se transforme en sentier.
- Après le hangar agricole (écurie), prendre le chemin à gauche.
- Au Y, prendre la branche de droite.
- Au carrefour en T, prendre à droite, vous êtes dans la rue Spolame qui vous ramènera à votre point de départ.

Circuit :

6.5 km

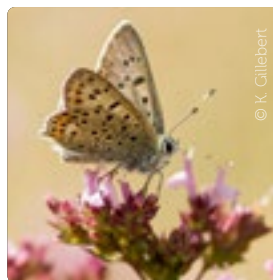
Accessibilité :

Bonnes chaussures de marche conseillées, non accessible poussettes et PMR, chiens tenus en laisse admis.
TEC (bus) : arrêt Wavreille-Église (au centre du village).

Contact et informations :

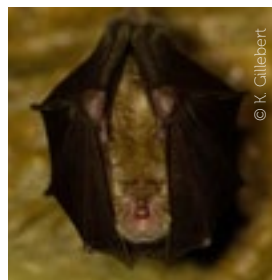
Natagora Famenne

www.famenne.natagora.be



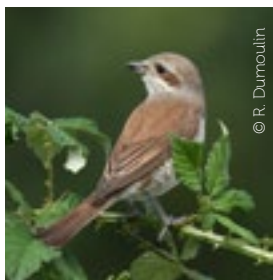
© K. Gillebert

Le cuivré filigineux est un papillon qui fréquente les prairies maigres et les lisières.



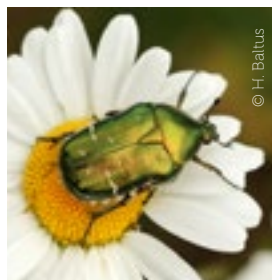
© K. Gillebert

Le museau du grand rhinolophe lui vaut le nom de « grand fer à cheval ».



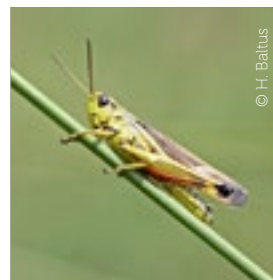
© R. Dumoulin

La pie-grièche écorcheur niche dans des haies et des buissons épineux.



© H. Baltus

La cétoine dorée passe sa vie larvaire à décomposer le bois mort.



© H. Baltus

Le criquet ensanglanté vit dans les prairies dont le sol est gorgé d'eau.



© OpenStreetMap

- | | | | | | |
|--|-----------------------------|--|----------------|--|-------------------------|
| | Parcours (couleur variable) | | Lande | | Départ |
| | Réserve naturelle | | Carrière | | Infos Réserve naturelle |
| | Autoroute | | Verger | | Gare SNCB |
| | Route principale | | Terre agricole | | Parking |
| | Route secondaire | | Prairie | | Observatoire |
| | Chemin | | Plan d'eau | | Intérêt touristique |
| | Sentier | | Zone humide | | Point noeud |
| | Chemin de fer | | Forêt | | Banc |
| | Frontière | | | | |