



**natagora**



## BEHOTTE

BALADE EN PLAINE À PROXIMITÉ DE ROCHEFORT

Située à proximité immédiate de la ville de Rochefort, la plaine de la Behotte est une vaste étendue herbagère. Logée dans cette plaine, la réserve naturelle d'une quarantaine d'hectares permet la protection des prairies extensives de fauche et de pâture, compartimentées par un très riche réseau de haies vives.

Des pelouses schisteuses au fond de Famenne ou des prairies humides aux larges haies, ce sont tous les milieux famennois typiques qui sont passés en revue dans cette réserve naturelle. La flore bien diversifiée engendre une richesse faunistique remar-

quable : le triton crêté n'est pas bien loin de la recoloniser, la pie-grièche écorcheur y niche chaque année et le rossignol philomèle enchante les oreilles des promeneurs. Au petit matin, dans la brume qui s'élève doucement du fond de la vallée, il n'est pas rare d'apercevoir chevreuils ou renards.

Fauvettes, bruants, locustelles et tariers, tous ces oiseaux des prés bocagers sont aussi des stars du site.

Dans le cadre du projet LIFE Prairies bocagères, les agriculteurs locaux, habitués à gérer ces différents types de prairies, apportent leur expertise pour gérer la réserve naturelle.

### Descriptif de l'itinéraire :

- Départ du parking au croisement entre le RAVeL 150 (Rochefort-Houyet) et la rue de Behotte — GPS : 50.155309, 5.178685  
Remarquez le panneau Natagora : il indique une balade plus courte adaptée aux poussettes et PMR.
- Laissez le RAVeL et prenez la rue de Behotte en direction d'Eprave (sud-ouest).
- Au carrefour, prenez la route vers la gauche (circuits 37 et 160 de « Pays de Famenne »).
- Passez sur le Ri de Behotte et devant le verger Natagora (panneau).
- Prenez la première route goudronnée à droite, dans le virage (circuit 160).
- Restez sur cette route en laissant les chemins de part et d'autre.
- En bas de la descente, juste avant la fin du bois, prenez le sentier forestier à gauche.
- Restez sur ce sentier qui va tourner très fort vers la droite.
- À la route en béton en face d'un petit château, montez à gauche.
- À la route goudronnée, prenez à droite.
- Passez sur le pont au-dessus du RAVeL puis prenez directement à gauche la descente pour rejoindre ce RAVeL qui vous ramènera à votre point de départ.

**Circuit : 6 km**

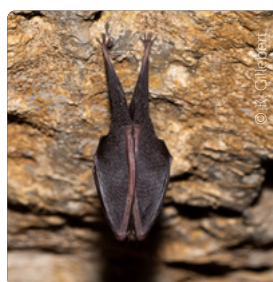
### Accessibilité :

Chaussures de marche conseillées. Balade accessible aux poussettes et aux PMR. Les chiens tenus en laisse sont admis.

### Contact et informations :

Natagora Famenne

[www.famenne.natagora.be](http://www.famenne.natagora.be)



Le petit rhinolophe est devenu rarissime en Belgique.



Le râle des genêts a été décimé par l'intensification agricole en Wallonie.



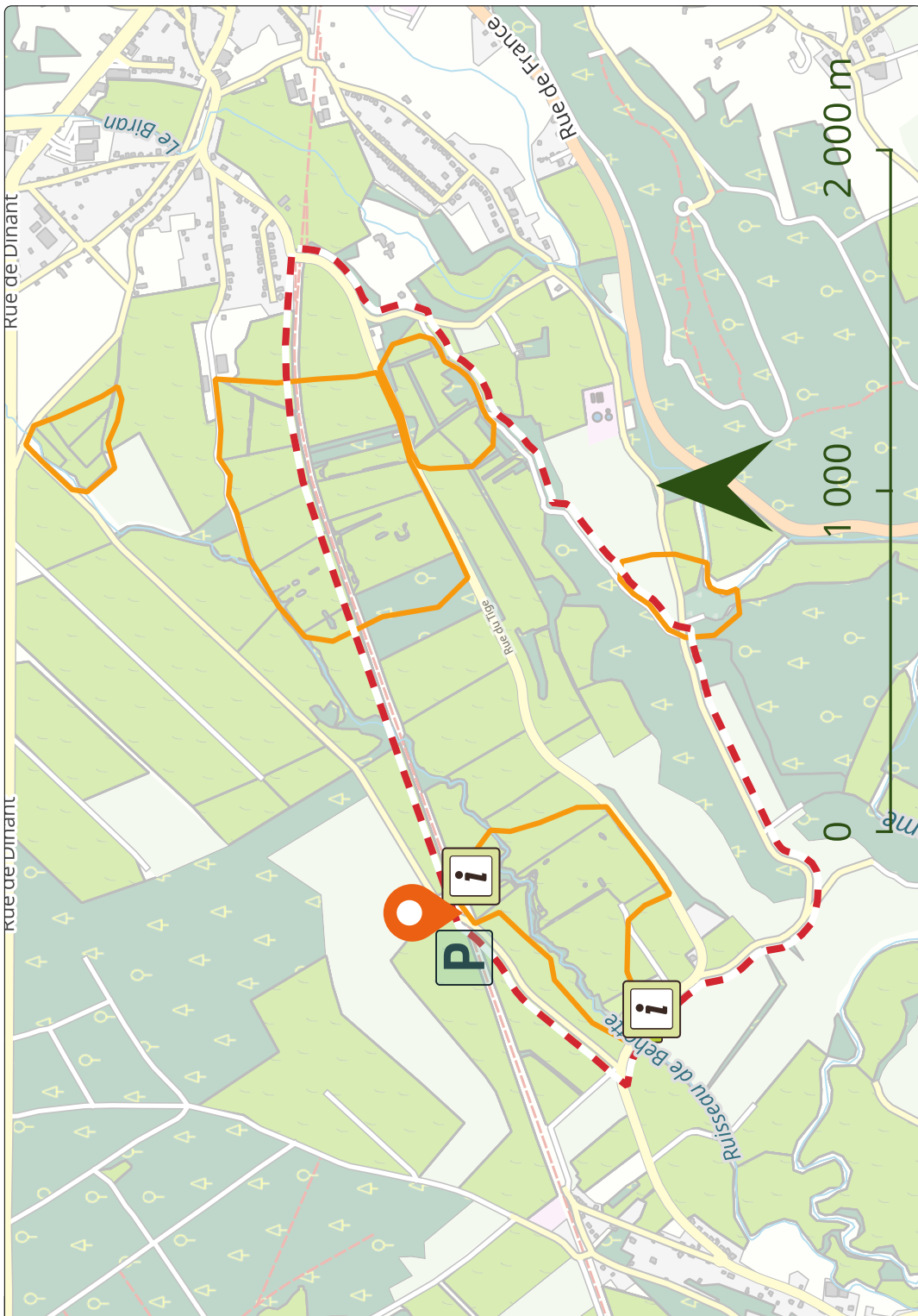
La pie-grièche écorcheur niche dans des haies et des buissons épineux.



Le triton crêté est la plus rare des quatre espèces de tritons de Wallonie.



Le lièvre d'Europe est plus grand que le lapin de garenne.



© OpenStreetMap

- |  |                                |  |                |  |                         |
|--|--------------------------------|--|----------------|--|-------------------------|
|  | Parcours<br>(couleur variable) |  | Lande          |  | Départ                  |
|  | Réserve naturelle              |  | Carrière       |  | Infos Réserve naturelle |
|  | Autoroute                      |  | Verger         |  | Gare SNCB               |
|  | Route principale               |  | Terre agricole |  | Parking                 |
|  | Route secondaire               |  | Prairie        |  | Observatoire            |
|  | Chemin                         |  | Plan d'eau     |  | Intérêt touristique     |
|  | Sentier                        |  | Zone humide    |  | Point noeud             |
|  | Chemin de fer                  |  | Forêt          |  | Banc                    |
|  | Frontière                      |  |                |  |                         |